





Generalinis projektuotojas	IĮ SAULIAUS REMEIKOS DIZAINO STUDIJA IĮ Sauliaus Remeikos dizaino studija Vilniaus g. 44, Šiauliai Tel. +37061012269 El. p. remeika.design@gmail.com	
Statytojas (užsakovas)	KLAIPĖDOS MIESTO SAVIVALDYBĖ Liepų g. 11, 91502 Klaipėda	
Statinio projekto pavadinimas	PASTATO – POLIKLINIKOS (UNIKALUS NR. 2195-2000-6018), J. KAROSO G. 13, KLAIPĖDA, REKONSTRUKCIJOS PROJEKTAS	
Statinio kategorija	YPATINGASIS STATINYS	
Statinio grupė	NEGYVENAMIEJI PASTATAI	
Naudojimo paskirtis	GYDYMO PASKIRTIES PASTATAS (7.12)	
Statybos rūšis	REKONSTRUKCIJA	
Statinio projekto etapas	TECHNINIS PROJEKTAS	
Statinio projekto dalis	GAISRINĖ SIGNALIZACIJA	
Statinio projekto numeris	289515-01-TP	
Bylos (segtuvo) žymuo	10	
Bylos (segtuvo) laidos žymuo	0	
Direktorius	SAULIUS REMEIKA 	
Projekto vadovas	VYTAUTAS GRYKŠAS Atestato Nr. A1945 	
Projekto dalies vadovas	ANDRIUS PRAKOPAVIČIUS Atestato Nr. 39355 	





Vilnius, 2024 m.

TEKSTINIŲ DOKUMENTŲ ŽINIARAŠTIS

Eilės Nr.	Žymėjimas	Laida	Pavadinimas	Pastabos
1	289515-01-TP-GSS.DŽ	0	Dokumentų žiniaraštis	1 lapas
2	289515-01-TP-GSS.AR	0	Aiškinamasis raštas	3 lapai
3	289515-01-TP-GSS.TS	0	Techninės specifikacijos	4 lapai
4	289515-01-TP-GSS.SŽ	0	Sąnaudų žiniaraštis	1 lapas

BRĖŽINIŲ ŽINIARAŠTIS

Eilės Nr.	Žymėjimas	Laida	Pavadinimas	Pastabos
1.	289515-01-TP-GSS.B-01	0	Rūsio aukšto planas. Gaisrinė signalizacija	1 lapas
2.	289515-01-TP-GSS.B-02	0	1 aukšto planas. Gaisrinė signalizacija	1 lapas
3.	289515-01-TP-GSS.B-03	0	2 aukšto planas. Gaisrinė signalizacija	1 lapas
4.	289515-01-TP-GSS.B-04	0	3 aukšto planas Gaisrinė signalizacija	1 lapas
5.	289515-01-TP-GSS.B-05	0	Palėpės aukšto planas. Gaisrinė signalizacija	1 lapas
6.	289515-01-TP-GSS.B-06	0	Gaisrinės signalizacijos principinė schema	1 lapas

0	2024-09	Konkursui, rangos darbams			
LAIDA	IŠLEIDIMO DATA	LAIDOS STATUSAS. KEITIMO PRIEŽASTIS (JEI TAIKOMA)			
KVAL. PATV. DOK. NR.		IĮ Sauliaus Remeikos dizaino studija Vilniaus g. 44, Šiauliai Tel. +37061012269 El. p. remeika.design@gmail.com		STATINIO PROJEKTO PAVADINIMAS Pastato – poliklinikos (unikalus nr. 2195-2000-6018), J. Karoso g. 13, Klaipėda, rekonstravimo projektas	
A 1945	PV	Vytautas Grykšas		STATINIO NR. IR PAVADINIMAS, DOKUMENTO PAVADINIMAS	LAIDA
39355	PDV	Andrius Prakopavičius		01- Gydyimo paskirties pastatas (7.12)	0
	Proj.	Laurynas Čižauskas		Dokumentų žiniaraštis	
LT	STATYTOJAS IR (ARBA) UŽSAKOVAS Klaipėdos miesto savivaldybė			DOKUMENTO ŽYMUO 289515-01-TP-GSS.DŽ	LAPAS 1
					LAPŲ 1

AIŠKINAMASIS RAŠTAS GAISRINĖ SIGNALIZACIJA

Šioje projekto dalyje pateiktas gaisrinės signalizacijos projektas, kuri suprojektuotas remiantis:

- Lietuvos Respublikos statybos įstatymu;
- Statybos techniniu reglamentu STR 1.04.04:2017 „Statinio projektavimas, projekto ekspertizė“ ;
- Statybos techniniu reglamentu STR 1.01.03:2017 „Statinių klasifikavimas“
- „Gaisrinė saugos pagrindiniai reikalavimai“, 2011m;
- Normatyviniu statinio saugos dokumentu „Gaisro aptikimo ir signalizavimo sistemos. Projektavimo ir įrengimo taisyklės“ (GASSPIT), patvirtintomis Priešgaisrinės apsaugos ir gelbėjimo departamento prie Vidaus reikalų ministerijos direktoriaus 2009 m. gegužės 22 d. įsakymu Nr. 1-168;
- Elektros įrenginių įrengimo bendrosiomis taisyklėmis, patvirtintomis Lietuvos Respublikos energetikos ministro 2012 m. vasario 3 d. įsakymu Nr. 1-22.
- STR 2.03.01:2019 “STATINIŲ PRIEINAMUMAS”.
- LST 1516:2015 „Statinio projektas. Bendrieji įforminimo reikalavimai“

Pagrindinės šiame aiškinamajame rašte vartojamos sąvokos atitinka aukščiau nurodytuose įstatymuose ir normatyviniuose statybos techniniuose dokumentuose nurodytas sąvokas ir apibrėžimus.

Projektas parengtas NanoCAD 5.0, LibreOffice 6.4, PDFsam Basic 4.1. programomis.

1. Gaisrinės signalizacijos poreikiai ir užduotys

1.1. Pastatuose projektuojama adresinė (**A tipo GASS**) gaisrinė signalizacijos sistema. Gaisrinės centralės apjungiamos su apsauginės signalizacijos centralėmis. Butuose projektuojami autonominiai dūminiai detektoriai.

1.2. Adresinė gaisrinė signalizacija įrengiama visuose pastato aukštuose.

1.3. Gaisro detektoriai, adresinės sirenos, rankiniai gaisro pavojaus mygtukai ir moduliai ekranuotu gaisrinio kabeliu 1x2x1,5 (E60) jungiami į gaisrinės kilpos. Gaisrinės kilpos jungiamos į centralę.

1.4. Gaisro aptikimui patalpose naudojami dūmų detektoriai ir temperatūriniai detektoriai. Rankiniam gaisro pavojaus signalizavimui prie išėjimų iš pastato bei vidaus evakuacijos keliuose įrengiami rankiniai gaisro pavojaus mygtukai.

1.5. Gaisrinėse kilpose paliktas >10% gaisro detektorių adresų rezervas.





1.6. Įspėjimo tipas: 3

Pastato nagrinėjamoje dalyje turi būti įrengta 3 tipo perspėjimo apie gaisrą ir evakuacijos valdymo sistema, iš pastato evakuosis žmonės skirtingai susipažinę su pastato evakavimo(si) keliais (personalas ir lankytojai) ir turintys skirtingas galimybes savarankiškai evakuotis. Šiai sistemai turi būti užtikrinama I elektros energijos tiekimo patikimumo kategorija.

Naudojamas garsinis žmonių perspėjimas pastate. Ranka įjungiami skambučiai, sirenos, švilpukai ir kiti mechaniniai ir elektriniai garsiniai įrenginiai. Taip pat ranka įjungiami šviesos signalai (švieslentės, rodyklės, ženklai ir kiti įrenginiai).

Valdymas neautomatizuotas. Perspėjimo priemonės įjungia gaisrinio posto budintis personalas, gavęs pranešimą apie gaisrą (gaisro aptikimo ir signalizacijos sistemos kanalais, telefonu, kitais būdais) po signalo patikrinimo ir būtinybės evakuoti žmones patvirtinimo. Leidžiama numatyti galimybę PGEVS įjungti paspaudus rankinio perspėjimo apie gaisrą mygtuką arba automatiškai suveikus gaisro detektoriams.

1.7. Visa informacija apie gaisro pavojų, sistemos būseną ir gedimus rodoma gaisrinės centralės priekinėje panelėje esančiame LCD displejuje. Taip pat visa informacija apie gaisro

0	2024-09	Konkursui, rangos darbams		
LAIDA	IŠLEIDIMO DATA	LAIDOS STATUSAS. KEITIMO PRIEŽASTIS (JEI TAIKOMA)		
KVAL. PATV. DOK. NR.		IĮ Sauliaus Remeikos dizaino studija Vilniaus g. 44, Šiauliai Tel. +37061012269 El. p. remeika.design@gmail.com	STATINIO PROJEKTO PAVADINIMAS Pastato – poliklinikos (unikalus nr. 2195-2000-6018), J. Karoso g. 13, Klaipėda, rekonstravimo projektas	
A 1945	PV	Vytautas Grykšas		STATINIO NR. IR PAVADINIMAS, DOKUMENTO PAVADINIMAS
39355	PDV	Andrius Prakopavičius		01- Gydomo paskirties pastatas (7.12)
	Proj.	Laurynas Čižauskas		Aiškinamasis raštas
LT	STATYTOJAS IR (ARBA) UŽSAKOVAS Klaipėdos miesto savivaldybė		DOKUMENTO ŽYMUO 289515-01-TP-GSS.AR	LAPAS 1
				LAPŲ 3

pavojų, sistemos būseną ir gedimus yra perduodama į apsaugines centras, iš kurių GSM modulių pagalba informacija perduodama Sistemos valdymas atliekamas taip pat iš centralės.

1.8. Gaisro signalizacijos sistemos autonominį darbą 24 val., dingus 230 VAC tinklo įtampai, užtikrina įmontuoti akumuliatoriai.

2. Sirenos

Pastate numatomos vidaus ir lauko sirenos. Apie gaisrą pranešantys signalai savo tonu turi skirtis nuo garso signalų, pranešančių apie gedimą. Pastatuose projektuojamos 8 vidaus sirenos ir 2 lauko sirenos. San. mazguose ŽN įrengiamos adresinės blykstės (8vnt.).

3. Detektoriai

Detektoriai turi būti montuojami pagal normatyvinio statinio saugos dokumento „Gaisro aptikimo ir signalizavimo sistemos. Projektavimo ir įrengimo taisyklės“ reikalavimus.

Pastato patalpose projektuojami adresiniai dūminiai ir temperatūriniai detektoriai.

4. Pavojaus mygtukai

Pastate projektuojami ranka valdomi pavojaus signalizavimo įtaisai – pavojaus mygtukai. Pavojaus mygtukai įrengiami tam, kad perduotų gaisro signalą į centralę. Pavojaus mygtukai įrengiami pastato viduje ant sienų ir konstrukcijų 1,5m aukštyje nuo grindų paviršiaus.

Pastato viduje pavojaus mygtukai įrengiami evakuacijos keliuose, o prireikus – atskirose patalpose. Didžiausias atstumas nuo tolimiausios žmonių buvimo vietos pastate iki artimiausio pavojaus mygtuko neturi viršyti 30m. Ant mygtuko turi būti užrašas apie jo paskirtį.

Brėžiniuose signalizacijos įtaisų išdėstymo vietos sąlyginės. Dūmų detektorių, ranka valdomų pavojaus signalizavimo įtaisų, žmonių įspėjimo apie gaisrą įtaisų (sirenų) tvirtinimo vieta, montavimo darbų eigoje gali būti koreguojama, priklausomai nuo lubų dizaino bei kitų inžinerinių sistemų įrangos išdėstymo, tačiau bet kokių atveju detektoriai privalo būti montuojami pagal pirmiau išdėstyti bei normatyvinio statinio saugos dokumento „Gaisro aptikimo ir signalizavimo sistemos. Projektavimo ir įrengimo taisyklės“ reikalavimus.

5. Signalizacijos spinduliai, įrenginių sujungimo linijos

Laidai ir kabeliai tiesiami vadovaujantis „Elektros įrenginių įrengimo bendrosios taisyklės“ ir normatyvinio statinio saugos dokumento „Gaisro aptikimo ir signalizavimo sistemos. Projektavimo ir įrengimo taisyklės“ reikalavimais. Gaisrinės signalizacijos sistema instaliuojama ekranuotais kabeliais. Laidų ir kabelių ekranavimo elementai įžeminami. Kabeliai montuojami paslėptai virš pakabinamų lubų ar po tinku. Ten kur pakabinamos lubos nenaudojamos, tačiau palubėje nepaslėptai montuojami kiti pastato vidaus inžineriniai tinklai, tai gaisriniai kabeliai taip pat gali būti montuojami nepaslėptai tvirtinant juos apkabomis. Visi sistemos kabeliai ir įranga turi būti markiruojami.

Signalizacijos įrenginiai įžeminami vadovaujantis EIBT „Elektros įrenginių įrengimo bendrosios taisyklės“ ir gamintojo reikalavimais.

6. Bendri nurodymai

Visi darbai, kurie gali būti pagrįstai laikomi būtinais instaliavimo darbų užbaigimui ir tinkamam sistemos eksploatavimui, turi būti privalomi atlikti nepriklausomai nuo to, ar jie yra parodyti brėžiniuose arba apibūdinti šiame dokumente ar ne.

Pastaba:

Statybų eigoje atsiradus papildomų pertvarų arba konstrukcijų, kurios nusileidžia daugiau nei 40cm, reikia įrengti papildomus gaisrinius signalizatorius. Jei pakabinamų lubų aukštis viršija 40cm reikalinga įrengti papildomus gaisrinius signalizatorius su indikatoriais.

Kabelių pakilimo vietas tarp aukštų tikslinti DP metu.

DOKUMENTO ŽYMUO	LAPAS	LAPŲ	LAIDA
289515-01-TP-GSS.AR	2	3	0

Projektinių sprendinių techniniai rodikliai

	Rodikliai
Gaisrinės signalizacijos sistema	Adresinė
Saugomas plotas (A tipo GASS)	943,77 m ²
Kilpų skaičius	2
Adresinių detektorių skaičius	68
Vidaus adresinių sirenų skaičius	8
Lauko sirenų skaičius	2
Pavojaus mygtukų skaičius	7
Adresinių blyksčių skaičius	8
In/Out modulių skaičius	9
Gaisrinio kabelio ilgis	940 m
Saugomos zonos A tipo GASS	Rūsio, 1, 2, 3 ir palėpės aukšto patalpos

DOKUMENTO ŽYMUO	LAPAS	LAPŲ	LAIDA
289515-01-TP-GSS.AR	3	3	0

TECHNINĖ SPECIFIKACIJA

1. GAISRINĖ SIGNALIZACIJA (A TIPO GASS)

Šiame ir kituose susijusiuose projekto dokumentuose, tiekimo, instaliavimo bei kitų darbų paskirtis - pagaminti, išbandyti, pristatyti į vietą, sumontuoti, pademonstruoti, perduoti ir išlaikyti nurodytas sistemas užbaigtoje ir visiškai eksploatuojamoje būklėje.

Visi darbai, kurie gali būti pagrįstai laikomi būtinais instaliavimo darbų užbaigimui ir tinkamam sistemų eksploatavimui, turi būti privalomi atlikti, nepriklausomai nuo to, ar jie yra parodyti brėžiniuose arba apibūdinti šiame dokumente ar ne.

Montavimo, paleidimo derinimo organizacija turi būti susipažinusi su šių sistemų darbams keliamais reikalavimais ir pilnai atsako už atliktų darbų kokybišką išpildymą. Eksploatavimo instrukcijos turi būti tokio lygio, kad eksploatuojanti organizacija galėtų tinkamai eksploatuoti ir aptarnauti sistemą.

Techninės specifikacijos nepakeičia normatyvinių dokumentų, standartų, taikomų įrengimų gamybai, tiekimui, montavimui, o tik juos papildo. Jei įrengimų gamybai ir montavimui yra patvirtinti standartai ar kiti normatyvai, būtina vadovautis šiais dokumentais.

Reikalavimai statybos (montavimo) darbams

Signaliniai kabeliai:

- Signaliniai kabeliai išvedžiojami paslėptu arba atviruoju būdu;
- Signaliniai spindulio kabeliai klojami horizontaliai sienose 10-15 cm atstumu nuo lubų arba nuo grindų lygio ir vertikalčiai iki detektorių montavimo vietos taip, kad nebūtų pavojaus pažeisti kabelius vykdant apdailos darbus ar tvirtinant apšvietimo bei dizaino elementus. Šis atstumas gali būti keičiamas, atsižvelgiant į elektros maitinimo laidų sumontavimą. Pagrindinis reikalavimas – signaliniai kabeliai negali būti klojami lygiagrečiai elektros maitinimo kabeliams arčiau kaip 50 cm. Jei yra neišvengiamas lygiagretus paklojimas mažesniu atstumu (iki 15 cm), tai lygiagrečiai einantis signalinio kabelio ilgis neturi viršyti 1,5 m. Šis atstumas gali būti didesnis (iki 3 m), bet tada signaliniai kabeliai turi būti ekranuoti;

- Elektros laidas, kabelius, kurių įtampa ne didesnė kaip 50V ir virš 50V, tiesti viename vamzdyje, latakė, uždaramame statybinės konstrukcijos kanale ir kitokiu būdu draudžiama. Minėtas linijas tiesti kartu (viename latakė, kanale ir pan.) Leidžiama tik jas atskyrus 0,25 val. atsparumo ugniai ištinimais nedegiomis pertvaromis;

- Leidžiama su signaliniais kabeliais praeiti pro elektros tinklo ir apšvietimo laidas 90 laipsnių kampų;

- Draudžiama naujose statybose signalinį kabelį tvirtinti plyšyje tarp nešančiosios sienos ir perdengimo plokštės;





- Atviruoju būdu signaliniai kabeliai gali būti klojami patalpose, kur nėra reikalavimo dizaino požiūriu, tvirtinant kabelius prie sienos ir lubų laikikliais kas 0,5 m, arba kabelius paslepiant į plastikinius TMK tipo kanalus arba PVC ar PE vamzdžiuose;

- Visi signaliniai kabeliai atvedami nuo detektorių arba jų grupių į centralės arba koncentratorių montavimo vietą, pagal projektuotojo nurodytą principinę jungimo schemą.

- Montavimo darbai atliekami laikantis Lietuvos respublikoje galiojančių tipinių darbų saugos ir elektroaugos taisyklių.

Maitinimo kabeliai:

- Maitinimo kabeliai tiesiami EIBT ir „Elektros linijų ir instaliacijos įrengimo taisyklės“ (maitinimo kabeliai numatomi elektrotechnikos dalyje). Gaisrinės saugos inžinerinių sistemų (gaisro aptikimo ir signalizavimo sistemos) kabeliai turi užtikrinti tokių sistemų darbą ne trumpiau kaip 60 min. gaisro metu.;

0	2024-09	Konkursui, rangos darbams				
LAIDA	IŠLEIDIMO DATA	LAIDOS STATUSAS. KEITIMO PRIEŽASTIS (JEI TAIKOMA)				
KVAL. PATV. DOK. NR.		I Sauliaus Remeikos dizaino studija Vilniaus g. 44, Šiauliai Tel. +37061012269 El. p. remeika.design@gmail.com	STATINIO PROJEKTO PAVADINIMAS Pastato – poliklinikos (unikalus nr. 2195-2000-6018), J. Karoso g. 13, Klaipėda, rekonstravimo projektas			
A 1945	PV	Vytautas Grykšas		STATINIO NR. IR PAVADINIMAS, DOKUMENTO PAVADINIMAS	LAIDA	
39355	PDV	Andrius Prakopavičius		01- Gydomo paskirties pastatas (7.12)	0	
	Proj.	Laurynas Čižauskas		Techninės specifikacijos		
LT	STATYTOJAS IR (ARBA) UŽSAKOVAS Klaipėdos miesto savivaldybė		DOKUMENTO ŽYMUO 289515-01-TP-GSS.TS		LAPAS 1	LAPŲ 4

Garsinio signalizavimo priemonių montavimas (lauko sirenos, vidaus sirenos, optiniai-garsiniai, optiniai signalizatoriai):

- Lauko sirenos montuojamos ant išorinės pastato fasado sienos ne žemiau kaip 2,75 m aukštyje, gerai matomoje vietoje nuo privažiavimo pusės;
- Sirenos valdymo kabelis atvedamas per kiaurymę tiesiai iš vidinės pastato pusės į montavimo vietą. Kiaurymė užtaisoma nuo drėgmės patekimo į pastato vidų gipsu, silikonu ar kitomis statybinėmis hermetinėmis medžiagomis. Jeigu nėra galimybės atvesti kabelio tiesiai iš vidinės pusės, tada leidžiama valdymo kabelį kloti išorinėje pusėje, apsaugant metaliniu arba smūgiams atspariu plastikiniu vamzdžiu arba kanalu;
- Vidiniai signalizatoriai – sirenos, optiniai signalizatoriai ir kiti montuojami projektuotojo nurodytose patalpose taip, kad skelbiami signalai būtų gerai girdimi reikalingiems asmenims

Jungiamųjų elementų montavimas:

- Signaliniai laidai jungiami į centralės jungiamuosius gnybtus, jungiamųjų paskirstymo dėžučių gnybtus. Prieš jungiant nuo gyslos nuvalomas izoliacijos sluoksniu tiek, kiek reikia laido įvedimui į gnybto vidų. Išorėje neizoliuotos laido dalies ilgis turi būti ne didesnis už 2-3 mm, kad nebūtų trumpinimo pavojaus su kitomis signalinėmis gyslomis. Signalinės gyslos tarpusavyje sujungiamos jungiamuosiuose gnybtuose arba sulituojuojant ir izoliuojant sulitavimo vieta;
- Bendri reikalavimai montuojamiems prietaisams ir detalėms:
- Signalizacinių sistemų detalės tvirtinamos gerai prieinamose vietose taip, kad būtų galima patogiai atlikti patikrinimo ir išbandymo darbus, o taip pat netrukdytų normaliam žmonių judėjimui patalpose;
- Detalės ir prietaisai turi būti patikimai pritvirtinti parenkant tvirtinimo elementus pagal detalės ar prietaiso svorį, gabaritų, sienos ar kitos tvirtinimo vietos tipą ir medžiagą;
- Visos montuojamos signalizacinių sistemų detalės ir prietaisai turi būti geros kokybės, nepažeistu korpusu, turi atitikti tiekimo metu galiojančias priimtas sertifikavimo ar atestavimo normas;
- Tvirtinimo detalės ir montavimas turi būti atliktas taip, kad aplinkos sąlygų pasikeitimas, veikiantis detales, nepadarytų įtakos jų normaliam darbui.

Visų detektorių ir įrangos montavimas turi būti atliktas prisilaikant bendrų reikalavimų, o taip pat reikalavimų, nurodytų įrangos techninėse pasuose.

Visi elementu sujungimai turi būti atliekami vytos poros gaisrinio kabeliu, sertifikuotu Priešgaisrinės apsaugos departamento prie LR VRM gaisrinių tyrimų centre, kur kiekvieno laidininko skersmuo neturi būti mažesnis kaip 0,8 mm. Sujungimai tarp sisteminiu moduliui turi būti atliekami vytos poros ekranuotu kabeliu. Laidininkų skaičius kabelyje turi būti parinkta pagal jo pritaikymą ir paskirtu atsižvelgiant į rekomendacijas įrangos techninėse pasuose.

Įrangos 230v elektros maitinimo kabelio laidininko skersmuo neturi būti mažesnis kaip 0.75 mm, o laidininkų skaičius, ne mažesnis kaip 3.

Saugos reikalavimai

Elektros pajungimą prie centralės ir įrangos, kuriai būtinas 230v maitinimas turi atlikti tik kvalifikuoti elektrikai.

Turi būti pritvirtinti atitinkami įspėjamieji užrašai tose teritorijose, kur yra kontaktas su pavojų keliančiomis elektros įrangos dalimis tuo laikotarpiu, kol nebus baigtas jų instaliavimas. Šie užrašai turi būti lengvai pastebimi ir įskaitomi.

Saugos priemonės montuojant:

Kai nedarbama, visus vamzdžius ir dėžutes reikia uždengti dangteliais ar uždaryti. Turi būti naudojami gamykliniai PVC dangteliai. Plokštės, valdymo prietaisai, komutaciniai skydai ir kita įranga turi būti gerai apsaugota nuo dulkių ir mechaninių pažeidimų montavimo metu.

Gaisrinės signalizacijos priėmimas eksploatacijai

Priėmimo metu tikrinama;

- Ar darbai atlikti pagal projektą.
- Ar objekto atsakingas už priešgaisrinę apsaugą asmuo ir budintys apmokoti eksploatuoti gaisrinės signalizacijos sistemą.
- „Gaisro aptikimo ir signalizavimo sistemos. Projektavimo ir įrengimo taisyklės“ (GASSPIT), patvirtintomis Priešgaisrinės apsaugos ir gelbėjimo departamento prie Vidaus reikalų ministerijos direktoriaus 2009 m. gegužės 22 d. įsakymu Nr. 1-168 ir įmonės gamintojo reikalavimus. Pajungta prie 230V įtampos per atskirą automata, įžeminta, ar visi tikrinimo mygtukai ir lemputės veikia.
- Pasirinktina tikrinama kiekvieno spindulio nors vieno signalizatoriaus suveikimas. Suveikus signalizatoriui tikrinama: sirenų įsijungimas.

Eksploatavimas

DOKUMENTO ŽYMUO	LAPAS	LAPŲ	LAIDA
289515-01-TP-GSS.TS	2	4	0

Paskirti sistemos techninės priežiūros ir eksploataavimo atsakingą inžinerinio - techninio personalo darbuotoją, jį ir budinčius apmokyti eksploatuoti gaisrinės signalizacijos sistemą.

ĮRENGIMŲ IR MEDŽIAGŲ SPECIFIKACIJA

Eil. Nr.	PAVADINIMAS	TECHNINĖS CHARAKTERISTIKOS	PASTABOS
1.	Gaisro signalizacijos adresinė centralė INIM SmartLoop/2080-G arba analogas A tipo GASS	<p>2 kilpų, plečiama iki 8 kilpų (SmartLoop/2L- 2 kilpų išplėtimo plokštės); multiprocesorinė struktūra; 32 bitų centrinis procesorius; OpenLoop technologija; HorNet token- ring architektūra; galimybė sujungti iki 30 centralių, token-ring tinklas (SmartLoop/NET plokštė); tolimesnė prieiga (SmartLAN plokštė); 2- laidis ar 4- laidis kilpos ryšys; kilpoje iki 240 adresų; saviužsirašymas (kilpos prietaisams); saviadresavimas (kilpos prietaisams); 3 kontroliuojami (NAC) įsėjimai; palaiko iki 8 nutolusių valdymo kartototuvų per RS485 BUS (maksimalus laidinis ilgis tarp kartotuvų 1000 m); 24 V maitinimo išėjimas išoriniams prietaisams; 24 V "resettable" išėjimas; RS232 ir USB sąsajos duomenų išsiųstimui/parsiuntimui (uploading/downloading); 2000 įvykių atmintis; palaiko konvencinės sistemos detektorius (SmartLoop/INOUT plokštė); išėjimas telefono rinkimo aktyvavimui (SmartLoop/PSTN plokštė, (protokolas: SIA, Contact ID ir kiti)); didelis apšviestas LCD ekranas (Instaliuotojo/Vartotojo interfeisas); navigaciniai mygtukai lengvai prieigai prie meniu pasirinkimo; greiti mygtukai (Testas, Buzeris, Nutildyti, Perkrovimas, Evakuacija, Patvirtinimas); lengvas sistemos programavimas valdymo pultu; 2 lygio funkcijos (naudojant kodą ar rakta); priekinės panelės lipdukas lietuvių kalba; tenkina EN54 standartą; metalinė dėžė; maitinimo šaltinis 230Vac ± 10%; vieta dviems 17Ah, 12V akumulatoriai; matmenys: (PxAxI): 480x470x135 mm; Svoris (be baterijų): 8 kg. Komplekte su SmartLoop2 kilpų išplėtimo moduliui.</p>	
2.	Adresinis rankinis gaisro pavojaus mygtukas	<p>Su kilpos izoliatoriumi Nominali maitinimo įtampa Vartojama srovė budėjimo režime Vartojama srovė aliarmo režime Darbinė temperatūra Apsaugos klasė</p>	<p>15...30 VDC ≤290 μA (2±1) mA -10 °C ...+55 °C IP40</p>
3.	Adresinis dūminis, temperatūrinis detektorius	<p>Įrenginio dydis x diametras (skaičiuojama su baze) Maitinimo įtampa Statinė srovė Vartojama srovė Aliarmo indikacija Aliarminio LED srovė Darbinė temperatūra Atsparumas drėgmei</p>	<p>50x100 17-28VDC 250μA 1mA Raudonas LED 2mA -20°C iki +70°C 0-95% RH</p>
4.	Detektorių montavimo bazė, detektorių montavimo bazė su izoliatoriumi	<p>Nerūdijančio plieno kontaktai XPERT kortelių palaikymas Užrakinimo galimybė</p>	
5.	Lauko sirena su blykste	<p>Raudonos spalvos plastiko korpusas Raudonos spalvos blykstė Standartas Maitinimo įtampa Vartojama srovė suveikimo būsenoje Garso slėgis Darbinė temperatūra Apsaugos klasė</p>	<p>EN54-2 15...33 VDC ≤45 mA 93...103 dB/1 m -30 °C ...+70 °C IP65</p>

DOKUMENTO ŽYMUO	LAPAS	LAPŲ	LAIDA
289515-01-TP-GSS.TS	3	4	0

Eil. Nr.	PAVADINIMAS	TECHNINĖS CHARAKTERISTIKOS		PASTABOS
6.	Adresinė vidaus sirena	Išėjimas 100dB (A) prie 90° galios suvartojimas yra 5.0mA Grupinio adreso galimybė Maitinimo šaltini - kilpa Sieninis montavimas Apsaugos klasė IP44		
7.	Nedegus gaisrinis ekranuotas behalogeninis kabelis 1x2x1,5	Kabelis 1x2x1,5 (E60), Behalogeninis, Ekranuotas; Montavimo temperatūra -5C iki 50C; Veikimo įtampa iki 225V; Degumo klasė - Cca-s1,d2a1; Kabelių atsparumas ugniai nurodytas pagal "Elektros linijų ir instaliacijos įrengimo taisyklės" p.21 reikalavimus		
8.	Vamzdis PVC/PE arba kanalas	Plastikinis, diametras iki 32 mm		
9.	Montažinės medžiagos	Komplektas įrangos ir kabelių montavimui		
10.	Įėjimo/išėjimo modulis (IN/OUT) 4Įėjimų/4išėjimų modulis (IN/OUT)	įėjimų/išėjimų modulis teikia priežiūrą vienam ar keliems normaliai atviriems kontaktams, prijungtiems prie vienos kabelio poros ir perjungimo rėlės išėjimo kontaktų rinkinio		
11.	Adresinė blykstė	Montuojama ant sienos; Maitinimas iš kilpos; Maitinimo įtampa 17- 60 V DC; Maitinimo srovė 5mA;		

DOKUMENTO ŽYMUO	LAPAS	LAPŲ	LAIDA
289515-01-TP-GSS.TS	4	4	0



Rūsio ir 1 aukšto kiekiai

Eilės Nr.	Pavadinimas ir techninės charakteristikos	Žymuo	Mato vnt.	Kiekis
1. GAISRINĖ SIGNALIZACIJA				
1	Gaisro signalizacijos adresinė 2 kilpų, komplekte su dviem 17Ah, 12V akumuliatoriais.	TS 1	Kompl.	1
2	Dūminis adresinis detektorius	TS 3	vnt.	28
3	Temperatūrinis adresinis detektorius	TS 3	vnt.	3
4	Detektorių montavimo bazė	TS 4	vnt.	27
5	Detektorių montavimo bazė su izoliatoriumi	TS 4	vnt.	4
6	Rankinis pavojaus mygtukas	TS 2	vnt.	4
7	Vidaus sirena su baze, IP44	TS 6	vnt.	3
8	Lauko sirena su blykste, IP65	TS 5	vnt.	2
9	Adresinė blykstė	TS 11	vnt.	2
10	Nedegus gaisrinis ekranuotas behalogeninis kabelis 1x2x1,5 E60, , atsparumas ugniai E60.	TS 7	m	420
11	Vamzdis PVC/PE įvairaus diametro	TS 8	m	50
12	Įėjimų/išėjimų (IN/OUT) modulis 1 kanalo	TS10	vnt.	5
13	Instaliacinės medžiagos	TS 9	kompl.	1
14	Sandarinimo medžiagos		kompl.	1

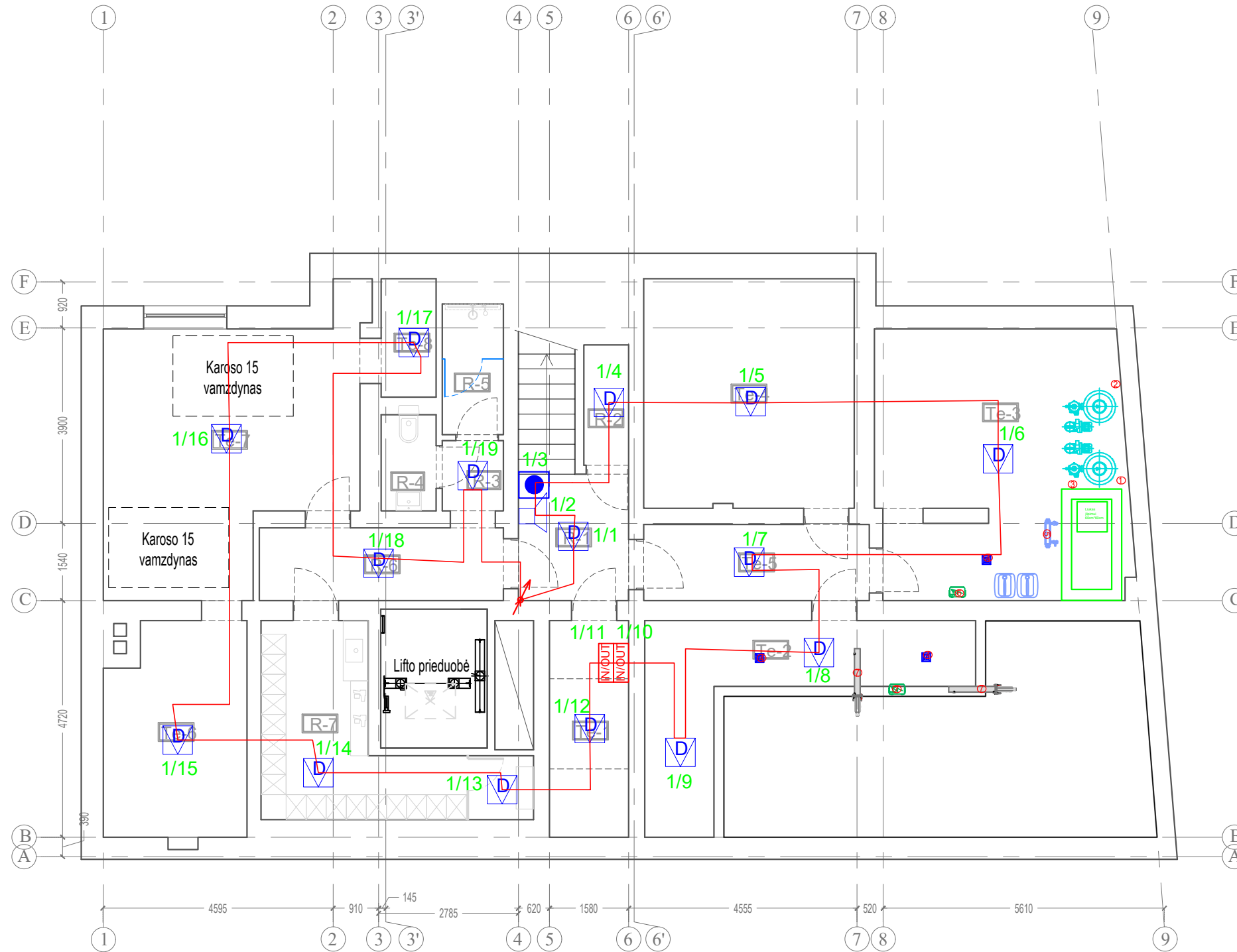
2,3 ir palėpės aukštų kiekiai

Eilės Nr.	Pavadinimas ir techninės charakteristikos	Žymuo	Mato vnt.	Kiekis
2. GAISRINĖ SIGNALIZACIJA				
15	Dūminis adresinis detektorius	TS 3	vnt.	37
16	Detektorių montavimo bazė	TS 4	vnt.	33
17	Detektorių montavimo bazė su izoliatoriumi	TS 4	vnt.	4
18	Rankinis pavojaus mygtukas	TS 2	vnt.	3
19	Vidaus sirena su baze, IP44	TS 6	vnt.	5
20	Adresinė blykstė	TS 11	vnt.	6
21	Nedegus gaisrinis ekranuotas behalogeninis kabelis 1x2x1,5 E60, , atsparumas ugniai E60.	TS 7	m	520
22	Vamzdis PVC/PE įvairaus diametro	TS 8	m	50
23	Įėjimų/išėjimų (IN/OUT) modulis 1 kanalo	TS10	vnt.	4
24	Instaliacinės medžiagos	TS 9	kompl.	1
25	Sandarinimo medžiagos		kompl.	1

Pastaba: Medžiagų kiekiai yra preliminarūs. Medžiagų kiekius tikrinti darbo metu.

0	2024-09	Konkursui, rangos darbams		
LAIDA	IŠLEIDIMO DATA	LAIDOS STATUSAS. KEITIMO PRIEŽASTIS (JEI TAIKOMA)		
KVAL. PATV. DOK. NR.		IĮ Sauliaus Remeikos dizaino studija Vilniaus g. 44, Šiauliai Tel. +37061012269 El. p. remeika.design@gmail.com	STATINIO PROJEKTO PAVADINIMAS Pastato – poliklinikos (unikalus nr. 2195-2000-6018), J. Karoso g. 13, Klaipėda, rekonstravimo projektas	
A 1945	PV	Vytautas Grykšas		STATINIO NR. IR PAVADINIMAS, DOKUMENTO PAVADINIMAS
39355	PDV	Andrius Prakopavičius		01- Gydytojų pastatas (7.12)
	Proj.	Laurynas Čižauskas		Šaunaudų žiniaraštis
LT	STATYTOJAS IR (ARBA) UŽSAKOVAS Klaipėdos miesto savivaldybė		DOKUMENTO ŽYMUO 289515-01-TP-GSS.SŽ	
			LAPAS	LAPŲ
			1	1

Rūšys



Rūšio patalpų eksplikacija		
Patalpa	Pavadinimas	Plotas
R-1	Laiptinė	6.87
R-2	Rūšio patalpa	2.34
R-3	WC tambūras	1.7
R-4	WC	2.11
R-5	Dušas	3.18
R-6	Koridorius	7.06
R-7	Personalo persirengimo patalpa	12.69
Viso:		35.95

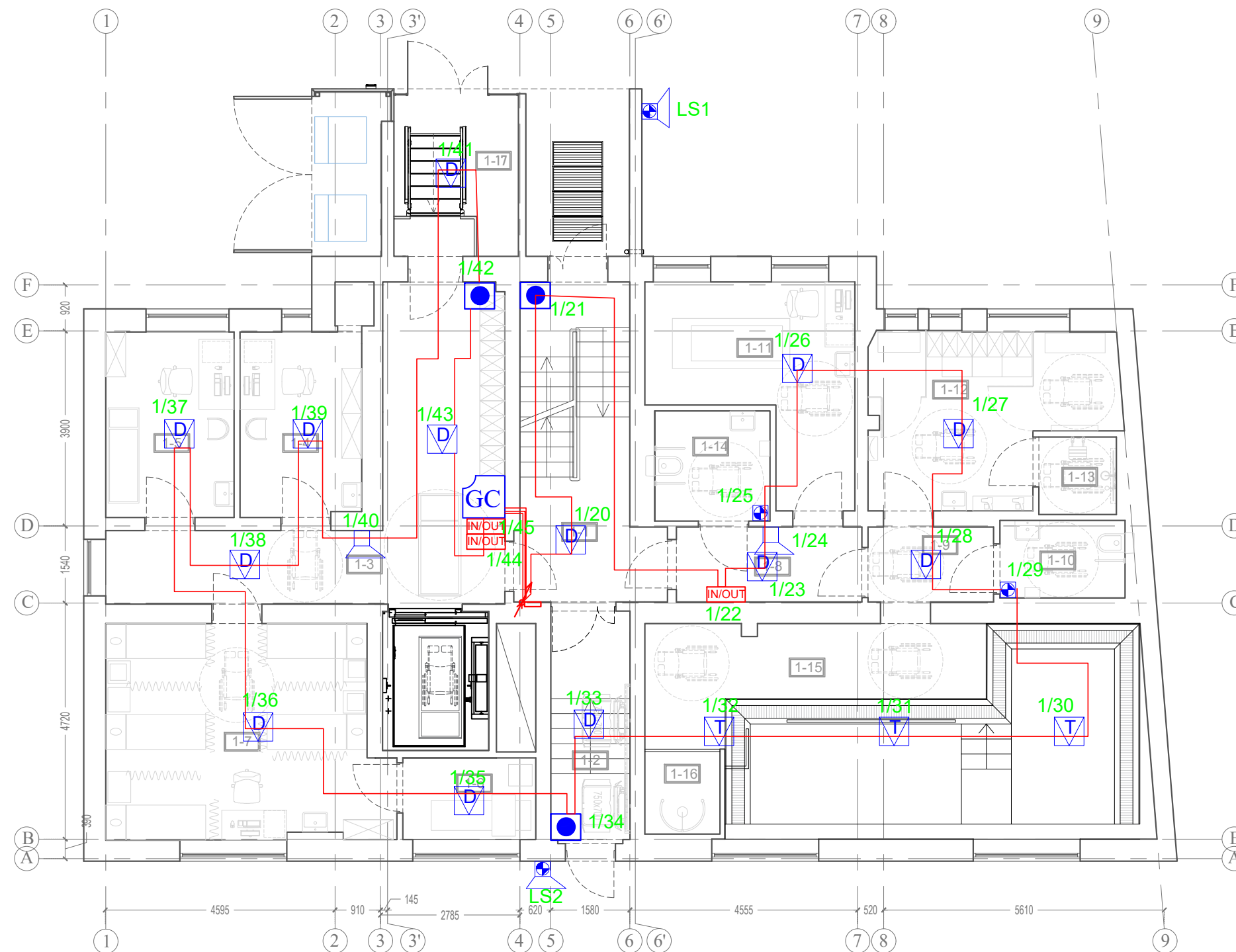
Techninių erdvių eksplikacija		
Patalpa	Pavadinimas	Plotas
Te-1	Techninė erdvė	6.82
Te-2	Techninė erdvė	12.76
Te-3	Techninė erdvė	26.54
Te-4	Techninė erdvė	19.20
Te-5	Techninė erdvė	6.84
Te-6	Techninė erdvė	11.83
Te-7	Techninė erdvė	23.94
Te-8	Techninė erdvė	2.60
Lifto prieduobė		5.90
Viso:		116.43

SUTARTINIAI ŽYMĖJIMAI

- Dūminis jutiklis
- Temperatūrinis jutiklis
- Gaisro pavojaus mygtukas
- Vidaus gaisro pavojaus sirena
- Adresinė blykstė
- Gaisrinė centralė
- Lauko gaisro pavojaus sirena
- Adresinis kontroliuojamas 1išėjimo/1jėjimo mikromodulis

PASTABA: Statybų eigoje atsiradus papildomų pertvarų arba konstrukcijų, kurios nusileidžia daugiau nei 40cm, reikia įrengti papildomus gaisrinius signalizatorius. Jei pakabinamų lubų aukštis viršija 40cm reikalinga įrengti papildomus gaisrinius signalizatorius su indikatoriais. Kabelių pakilimo vietas tikslinti DP metu.

	2024-09	Konkursui, rangos darbams				
LAIDA	IŠLEIDIMO DATA	LAIDOS STATUSAS. KEITIMO PRIEŽASTIS (JEI TAIKOMA)				
KVAL. PATV. DOK. NR.		Į Sauliaus Remeikos dizaino studija Vilniaus g. 44, Šiauliai Tel. +37061012269 El. p. remeika.design@gmail.com	STATINIO PROJEKTO PAVADINIMAS Pastato - poliklinikos (unikalus nr. 2195-2000-6018), J. Karoso g. 13, Klaipėda, rekonstravimo projektas			
A1945	PV	Vytautas Grykšas	STATINIO NUMERIS IR PAVADINIMAS, DOKUMENTO PAVADINIMAS 01- Gydytojų paskirties pastatas (7.12)			
39355	PDV	Andrius Prakopavičius	Rūšio aukšto planas. Gaisrinė signalizacija			
	PDV	Laurynas Čižauskas				
LT	STATYTOJAS IR (ARBA) UŽSAKOVAS Klaipėdos miesto savivaldybė		DOKUMENTO ŽYMUO 289515-01-TP-GSS.B-01	LAIDA 0	LAPAS 1	LAPŲ 1



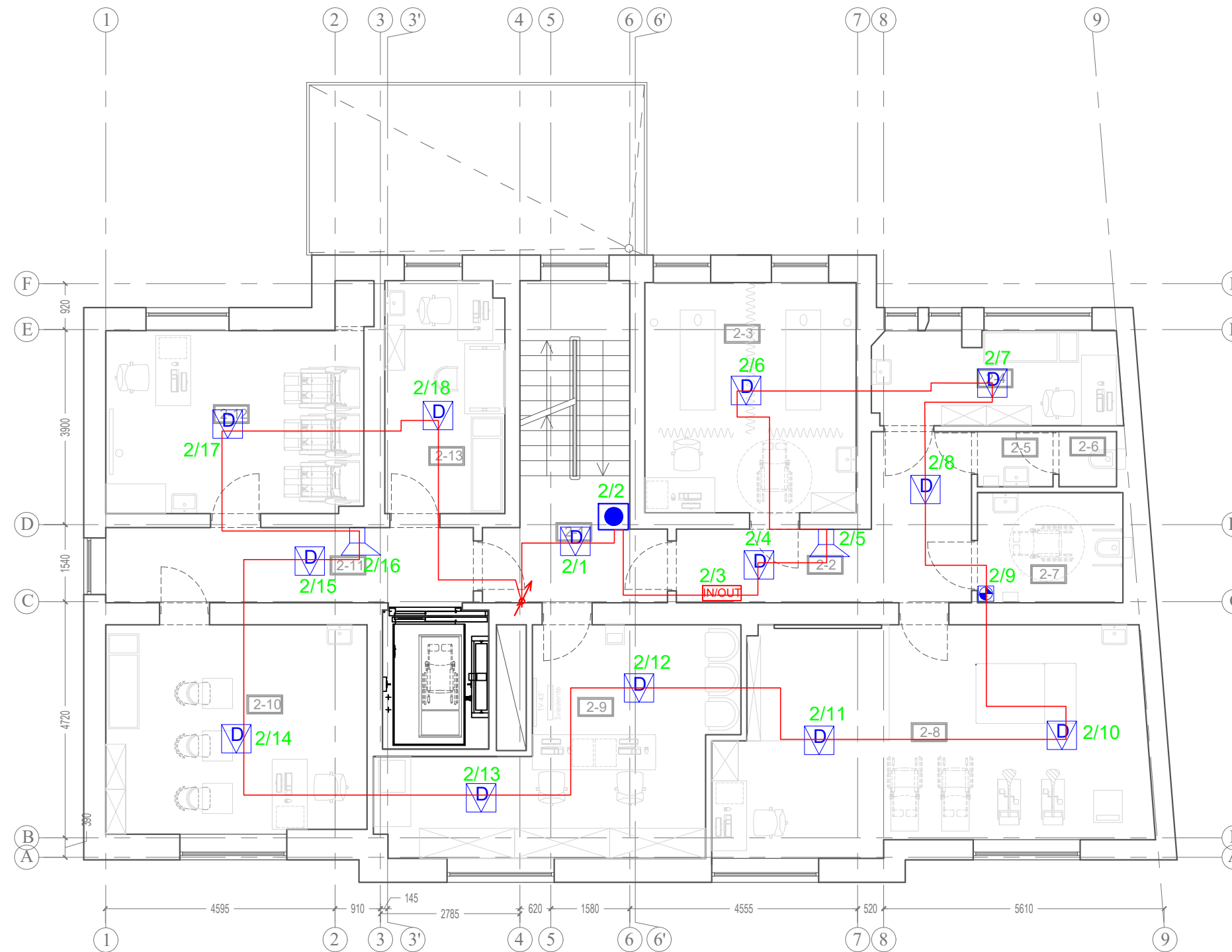
1 aukšto patalpų eksplikacija		
Patalpa	Pavadinimas	Plotas
1-1	Laiptinė	15.38
1-2	Laiptinė	7.39
1-3	Koridorius	23.82
1-4	Socialinio darbuotojo kabinetas	8.96
1-5	FMR gydytojo kabinetas	9.52
1-6	Magnetoterapijos kabinetas	4.35
1-7	Fizioterapijos kabinetas	23.41
1-8	Koridorius	5.56
1-9	Baseino koridorius	3.76
1-10	Neįgaliojo WC	3.87
1-11	Povandeninio masažo vonia	13.68
1-12	Persirengimo kambarys	15.24
1-13	Dušas pritaikytas ir ŽN	2.40
1-14	Neįgaliojo WC	5.06
1-15	Baseino patalpa	40.52
1-16	Dušas pritaikytas ir ŽN	2.55
1-17	Tambūras	13.65
	Niša vėdinimo agregatams	0.45
	Viso:	199.57

SUTARTINIAI ŽYMĖJIMAI

- Dūminis jutiklis
- Temperatūrinis jutiklis
- Gaisro pavojaus mygtukas
- Vidaus gaisro pavojaus sirena
- Adresinė blykstė
- Gaisrinė centralė
- Lauko gaisro pavojaus sirena
- Adresinis kontroliuojamas išėjimo/išėjimo mikromodulis

PASTABA: Statybų eigoje atsiradus papildomų pertvarų arba konstrukcijų, kurios nusileidžia daugiau nei 40cm, reikia įrengti papildomus gaisrinius signalizatorius. Jei pakabinamų lubų aukštis viršija 40cm reikalinga įrengti papildomus gaisrinius signalizatorius su indikatoriais. Kabelių pakilimo vietas tikslinti DP metu.

	2024-09	Konkursui, rangos darbams				
LAIDA	IŠLEIDIMO DATA	LAIDOS STATUSAS. KEITIMO PRIEŽASTIS (JEI TAIKOMA)				
KVAL. PATV. DOK. NR.		Į Sauliaus Remeikos dizaino studija Vilniaus g. 44, Šiauliai Tel. +37061012269 El. p. remeika.design@gmail.com	STATINIO PROJEKTO PAVADINIMAS Pastato - poliklinikos (unikalus nr. 2195-2000-6018), J. Karoso g. 13, Klaipėda, rekonstravimo projektas			
A1945	PV	Vytautas Grykšas	STATINIO NUMERIS IR PAVADINIMAS, DOKUMENTO PAVADINIMAS 01- Gydyimo paskirties pastatas (7.12)			
39355	PDV	Andrius Prakopavičius	1 aukšto planas. Gaisrinė signalizacija			
	PDV	Laurynas Čižauskas				
LT	STATYTOJAS IR (ARBA) UŽSAKOVAS Klaipėdos miesto savivaldybė		DOKUMENTO ŽYMUO 289515-01-TP-GSS.B-02	LAIDA 0	LAPAS 1	LAPŲ 1



2 aukšto patalpų eksplikacija		
Patalpa	Pavadinimas	Plotas
2-1	Laiptinė	16.38
2-2	Koridorius	12.57
2-3	Masažo kabinetas	19.43
2-4	Slaugos priemonių laikymo patalpa	9.22
2-5	WC tambūras	1.66
2-6	WC	1.26
2-7	Neįgaliojo WC	6.38
2-8	Kineziterapijos patalpa	37.00
2-9	Priėmimo patalpa	24.07
2-10	Ergoterapijos patalpa	21.73
2-11	Koridorius	11.02
2-12	Medicinos psichologo kabinetas	18.81
2-13	Logopedo kabinetas	11.11
Viso:		190.64

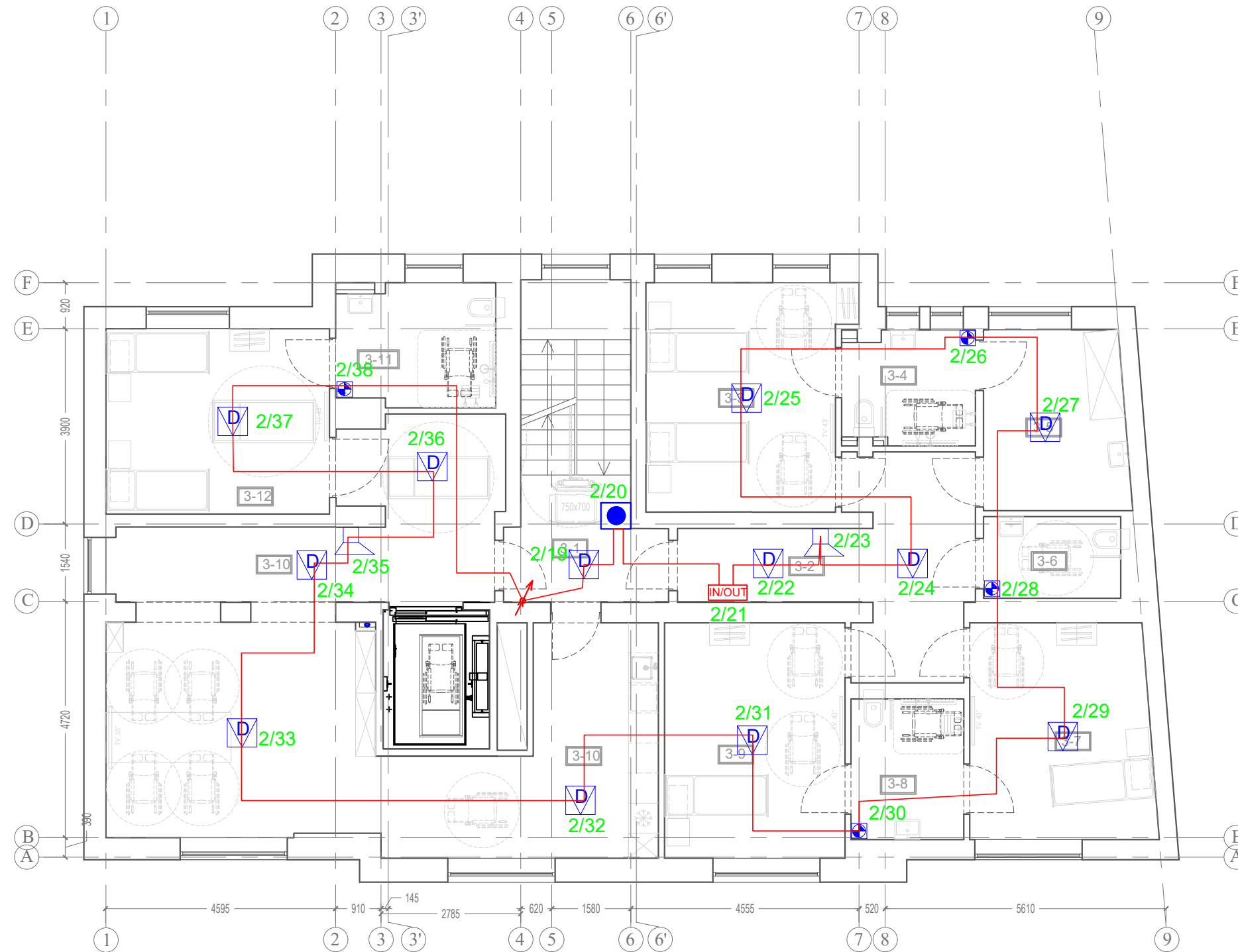
SUTARTINIAI ŽYMĖJIMAI

- Dūminis jutiklis
- Temperatūrinis jutiklis
- Gaisro pavojaus mygtukas
- Vidaus gaisro pavojaus sirena
- Adresinė blykstė
- Gaisrinė centralė
- Lauko gaisro pavojaus sirena
- Adresinis kontroliuojamas išėjimo/įėjimo mikromodulis

PASTABA: Statybų eigoje atsiradus papildomų pertvarų arba konstrukcijų, kurios nusileidžia daugiau nei 40cm, reikia įrengti papildomus gaisrinius signalizatorius. Jei pakabinamų lubų aukštis viršija 40cm reikalinga įrengti papildomus gaisrinius signalizatorius su indikatoriais. Kabelių pakilimo vietas tikslinti DP metu.

	2024-09	Konkursui, rangos darbams		
LAIDA	IŠLEIDIMO DATA	LAIDOS STATUSAS. KEITIMO PRIEŽASTIS (JEI TAIKOMA)		
KVAL. PATV. DOK. NR.		IĮ Sauliaus Remeikos dizaino studija Vilniaus g. 44, Šiauliai Tel. +37061012269 El. p. remeika.design@gmail.com		STATINIO PROJEKTO PAVADINIMAS Pastato - poliklinikos (unikalus nr. 2195-2000-6018), J. Karoso g. 13, Klaipėda, rekonstravimo projektas
A1945	PV	Vytautas Gryškās		STATINIO NUMERIS IR PAVADINIMAS, DOKUMENTO PAVADINIMAS 01- Gydymo paskirties pastatas (7.12)
39355	PDV	Andrius Prakopavičius		2 aukšto planas. Gaisrinė signalizacija
	PDV	Laurynas Čižauskas		
LT	STATYTOJAS IR (ARBA) UŽSAKOVAS Klaipėdos miesto savivaldybė		DOKUMENTO ŽYMUO 289515-01-TP-GSS.B-03	LAIDA LAPAS LAPŲ 0 1 1

3 Aukštas



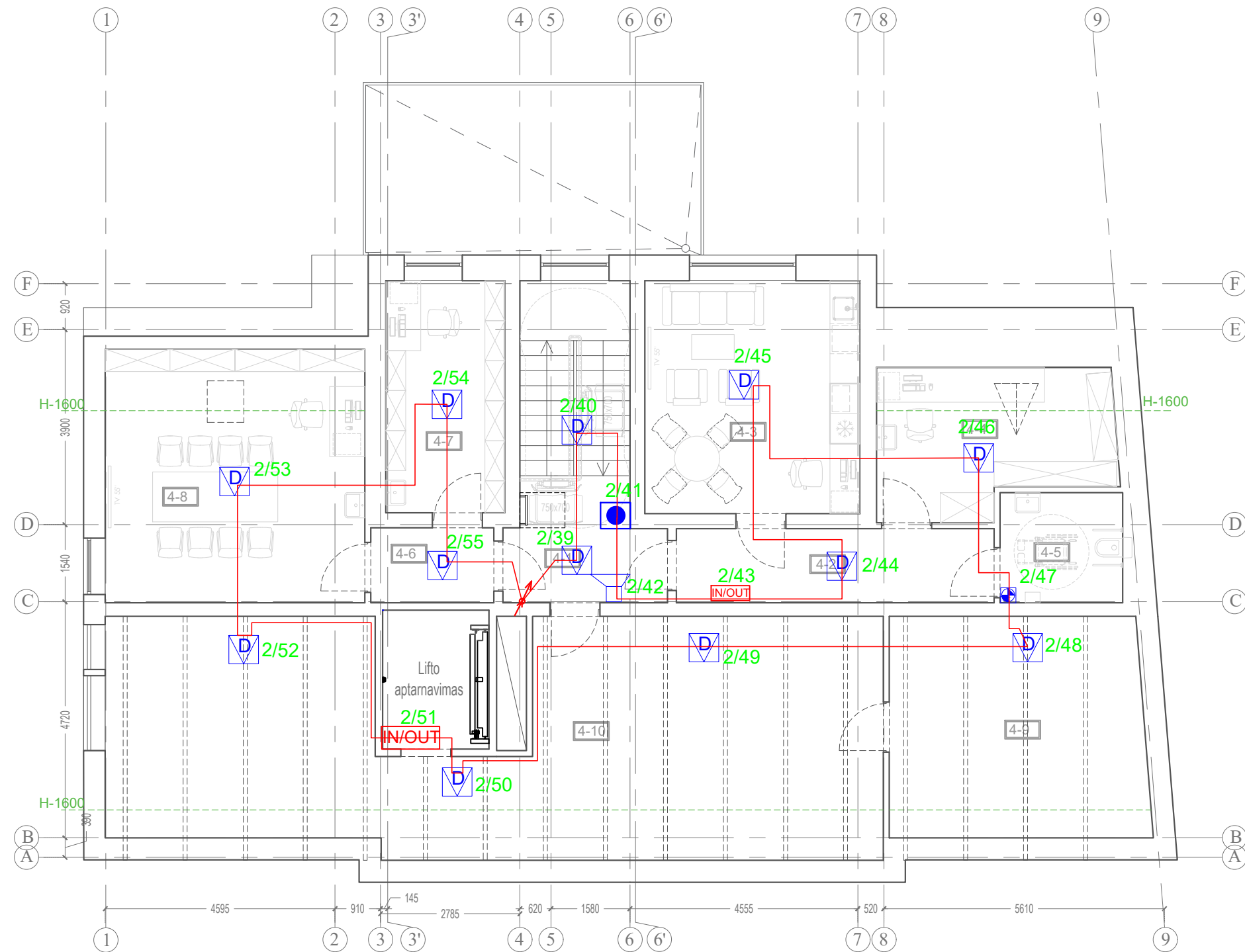
3 aukšto patalpų eksplikacija		
Patalpa	Pavadinimas	Plotas
3-1	Laiptinė	15.77
3-2	Koridorius	16.46
3-3	Dviviėtė palata	17.72
3-4	Bendras wc + dušas	5.83
3-5	Procedurų kabinetas	10.23
3-6	WC	4.46
3-7	Vienvietė palata	15.64
3-8	Bendras wc + dušas	6.32
3-9	Vienvietė palata	16.93
3-10	Bendroji erdvė / patalpa	60.99
3-11	Wc + dušas	7.57
3-12	Dviviėtė palata	16.51
	Liftas	7.46
	Viso:	201.89

SUTARTINIAI ŽYMĖJIMAI

- Dūminis jutiklis
- Temperatūrinis jutiklis
- Gaisro pavojaus mygtukas
- Vidus gaisro pavojaus sirena
- Adresinė blykstė
- Gaisrinė centralė
- Lauko gaisro pavojaus sirena
- Adresinis kontroliuojamas išėjimo/išėjimo mikromodulis

PASTABA: Statybų eigoje atsiradus papildomų pertvarų arba konstrukcijų, kurios nusileidžia daugiau nei 40cm, reikia įrengti papildomus gaisrinius signalizatorius. Jei pakabinamų lubų aukštis viršija 40cm reikalinga įrengti papildomus gaisrinius signalizatorius su indikatoriais. Kabelių pakilimo vietas tikslinti DP metu.

	2024-09	Konkursui, rangos darbams		
LAIDA	IŠLEIDIMO DATA	LAIDOS STATUSAS. KEITIMO PRIEŽASTIS (JEI TAIKOMA)		
KVAL. PATV. DOK. NR.		IĮ Sauliaus Remeikos dizaino studija Vilniaus g. 44, Šiauliai Tel. +37061012269 El. p. remeika.design@gmail.com		STATINIO PROJEKTO PAVADINIMAS Pastato - poliklinikos (unikalus nr. 2195-2000-6018), J. Karoso g. 13, Klaipėda, rekonstravimo projektas
A1945	PV	Vytautas Grykšas		STATINIO NUMERIS IR PAVADINIMAS, DOKUMENTO PAVADINIMAS 01- Gydymo paskirties pastatas (7.12)
39355	PDV	Andrius Prakopavičius		3 aukšto planas. Gaisrinė signalizacija
	PDV	Laurynas Čižauskas		
LT	STATYTOJAS IR (ARBA) UŽSAKOVAS Klaipėdos miesto savivaldybė		DOKUMENTO ŽYMUO 289515-01-TP-GSS.B-04	LAIDA LAPAS LAPŲ 0 1 1



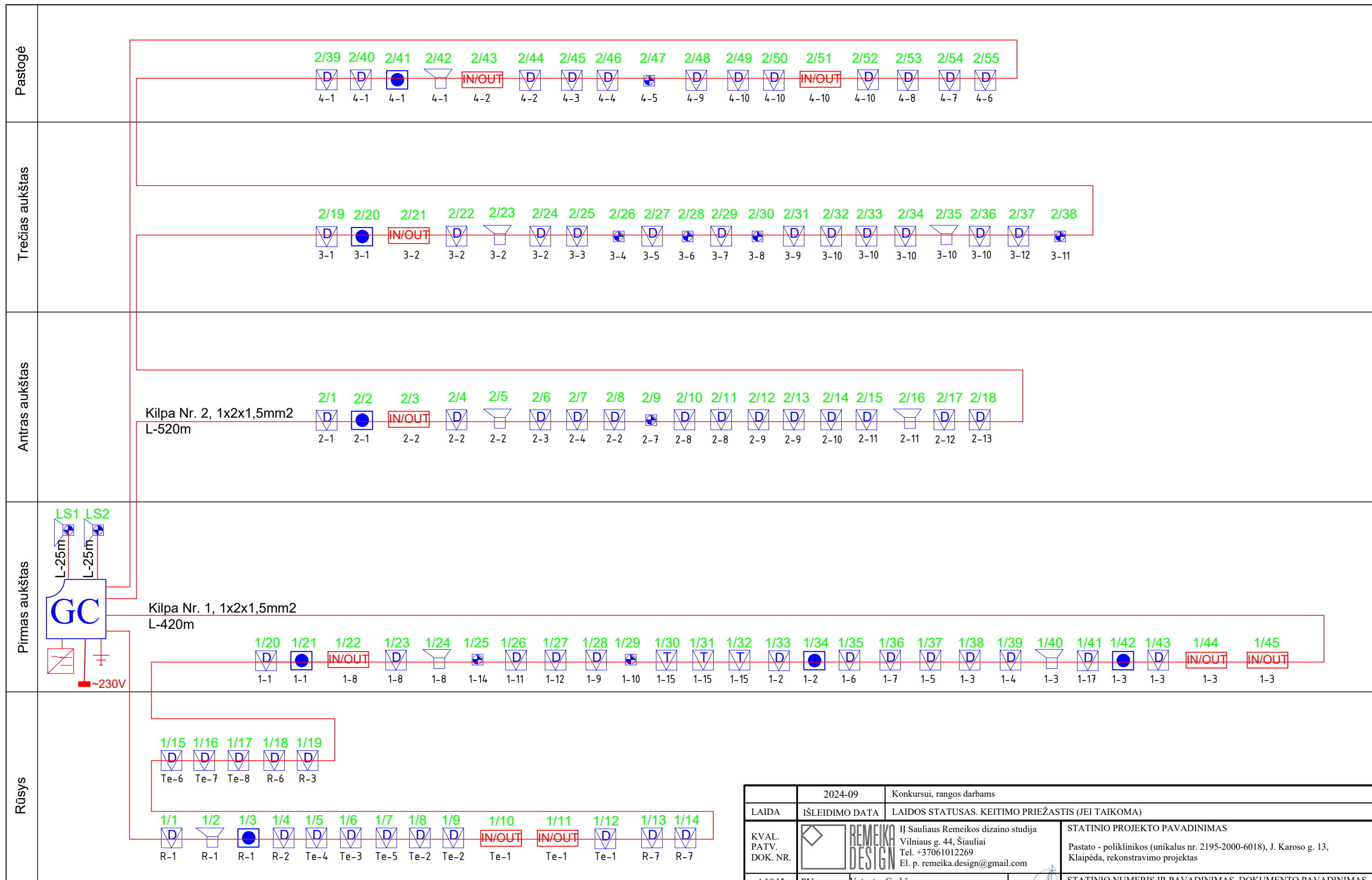
Palėpės patalpų eksplikacija		
Patalpa	Pavadinimas	Plotas
4-1	Laiptinė	16.40
4-2	Koridorius	9.40
4-3	Personalo patalpa	20.00
4-4	Ūkinė patalpa	13.11
4-5	WC	5.39
4-6	Koridorius	3.07
4-7	Slaugos priemonių laikymo patalpa	11.04
4-8	Specialistų komandos narių konsultacijų / paciento mokymo ir poilsio	26.32
4-9	Naujai formuojama patalpa deguonies balionams talpinti	22.60
4-10	Pastogė	64.50
	Liftas	7.46
	Viso:	199.29

SUTARTINIAI ŽYMĖJIMAI

- Dūminis jutiklis
- Temperatūrinis jutiklis
- Gaisro pavojaus mygtukas
- Vidaus gaisro pavojaus sirena
- Adresinė blykstė
- Gaisrinė centralė
- Lauko gaisro pavojaus sirena
- Adresinis kontroliuojamas 1išėjimo/1įėjimo mikromodulis

PASTABA: Statybų eigoje atsiradus papildomų pertvarų arba konstrukcijų, kurios nusileidžia daugiau nei 40cm, reikia įrengti papildomus gaisrinius signalizatorius. Jei pakabinamų lubų aukštis viršija 40cm reikalinga įrengti papildomus gaisrinius signalizatorius su indikatoriais. Kabelių pakilimo vietas tikslinti DP metu.

	2024-09	Konkursui, rangos darbams				
LAIDA	IŠLEIDIMO DATA	LAIDOS STATUSAS. KEITIMO PRIEŽASTIS (JEI TAIKOMA)				
KVAL. PATV. DOK. NR.		Į Sauliaus Remeikos dizaino studija Vilniaus g. 44, Šiauliai Tel. +37061012269 El. p. remeika.design@gmail.com	STATINIO PROJEKTO PAVADINIMAS Pastato - poliklinikos (unikalus nr. 2195-2000-6018), J. Karoso g. 13, Klaipėda, rekonstravimo projektas			
A1945	PV	Vytautas Grykšas	STATINIO NUMERIS IR PAVADINIMAS, DOKUMENTO PAVADINIMAS			
39355	PDV	Andrius Prakopavičius	01- Gydymo paskirties pastatas (7.12)			
	PDV	Laurynas Čižauskas	Palėpės aukšto planas. Gaisrinė signalizacija			
LT	STATYTOJAS IR (ARBA) UŽSAKOVAS Klaipėdos miesto savivaldybė		DOKUMENTO ŽYMUO 289515-01-TP-GSS.B-05	LAIDA 0	LAPAS 1	LAPŲ 1



PASTABA: Statybų eigoje atsiradus papildomų pertvarų arba konstrukcijų, kurios nusileidžia daugiau nei 40cm, reikia įrengti papildomus gaisrinius signalizatorius. Jei pakabinamų lubų aukštis viršija 40cm reikalinga įrengti papildomus gaisrinius signalizatorius su indikatoriais. Kabelių pakilimo vietas tikslinti DP metu.

	2024-09	Konkursui, rangos darbams				
LAIDA	IŠLEIDIMO DATA	LAIDOS STATUSAS. KEITIMO PRIEŽASTIS (JEI TAIKOMA)				
KVAL. PATV. DOK. NR.		Į Sauliaus Remeikos dizaino studija Vilniaus g. 44, Šiauliai Tel. +37061012269 El. p. remeika.design@gmail.com	STATINIO PROJEKTO PAVADINIMAS Pastato - poliklinikos (unikalus nr. 2195-2000-6018), J. Karoso g. 13, Klaipėda, rekonstravimo projektas			
A1945	PV	Vytautas Grykšas	STATINIO NUMERIS IR PAVADINIMAS, DOKUMENTO PAVADINIMAS			
39355	PDV	Andrius Prakopavičius	01- Gydymo paskirties pastatas (7.12)			
	PDV	Laurynas Čižauskas	Gaisrinė signalizacijos principinė schema			
LT	STATYTOJAS IR (ARBA) UŽSAKOVAS Klaipėdos miesto savivaldybė		DOKUMENTO ŽYMUO 289515-01-TP-GSS.B-06	LAIDA 0	LAPAS 1	LAPŲ 1